

"STRATEGICKÉ ÚZEMIE VALALIKY – FÁZA 1"
SO 508.1 Prívodné potrubie zo SP smerom na obec Valaliky
SO 562 Kanalizačné splaškové potrubie (Stoka B)

Geometrický plán je podkladom na právne úkony, keď údaje doterajšieho stavu výkazu výmer sú zhodné s údajmi platných výpisov z katastra nehnuteľností

Vyhотовiteľ GEODETICCA VIA PROXIMA EST VIA GEODETICCA GEODETICCA, s.r.o. Floriánska 19, 040 01 Košice IČO: 36 572 161	Kraj <i>Košický</i>	Okres <i>Košice – okolie</i>	Obec <i>Valaliky</i>		
	Kat. územie <i>Valaliky</i>	Číslo plánu <i>GDZV-32-46/2024</i>	Mapový list č. <i>VKM</i>		
GEOMETRICKÝ PLÁN		<i>na vyznačenie vecného bremena na priznanie práva uloženia inžinierskych sietí na parc. registra ČKN č. 340/1, 1299/1, 1299/82, 1300/1, 1300/31, 1300/98, 1300/189, 1300/192, 1300/194, 1302/1, 1355/1, 1419</i>			
Vyhотовil		Autorizačne overil		Úradne overil	
Dňa: <i>11.09.2025</i>	Meno: <i>Ing. Katarína Krettová</i>	Dňa: <i>12.09.2025</i>	Meno: <i>Ing. Melánia Henselová</i>	Dňa:	Číslo: <i>G1 –</i>
Nové hranice boli v prírode označené <i>IS, nestabilizované</i>		Náležitosťami a presnosťou zodpovedá predpisom		Úradne overené podľa § 9 zákona NR SR č. 215/1995 Z.z. o geodézii a kartografii	
Záznam podrobného merania (meračský náčrt) č. <i>2085</i>		Pečiatka a podpis		Pečiatka a podpis	
Súradnice bodov označených číslami a ostatné meračské údaje sú uložené vo všeobecnej dokumentácii					

V Ý K A Z V Ý M E R

Doterajší stav					Zmeny					Nový stav						
Číslo					Výmera	Druh pozemku	Diel číslo	k parcele číslo	m ²	od parcely číslo	m ²	Číslo parcely	Výmera		Druh pozemku kód	Vlastník (iná oprávnená osoba) adresa , (sídlo)
pzkn. vložky	číslo vlastn.	parcely	ha	m ²									ha	m ²		
Stav právny																
Vyčíslenie rozsahu vecného bremena																
	1919	3-264/1		4848	orná p.	1			3-264/1	241	(3-264/1	4848	orná p.)	Doterajší		
	3283	3-267/1		3293	orná p.	2			3-267/1	116	(3-267/1	3293	orná p.)	detto		
	2012	3-268		3049	orná p.	3			3-268	51	(3-268	3049	orná p.)	detto		
	1750	3-269		3701	orná p.	4			3-269	51	(3-269	3701	orná p.)	detto		
	1981	3-270		3985	orná p.	5			3-270	65	(3-270	3985	orná p.)	detto		
	2134	3-271		2821	orná p.	6			3-271	34	(3-271	2821	orná p.)	detto		
	2263	3-275		1016	zast.pl.	7			3-275	49	(3-275	1016	zast.pl.)	detto		
	1273		1299/82	486	zast.pl.	8			1299/82	37	1299/82	486	zast.pl.	detto		
	3208		1300/1	2	7589	ost.pl.	9		1300/1	375	1300/1	2	7589	ost.pl.	detto	
	3208		1300/31	7	7269	ost.pl.	10		1300/31	1150	1300/31	7	7269	ost.pl.	detto	
	3208		1300/98		143	ost.pl.	11		1300/98	71	1300/98		143	ost.pl.	detto	
	3208		1300/189	2	2415	ost.pl.	12		1300/189	49	1300/189	2	2415	ost.pl.	detto	
	3208		1300/192		2029	ost.pl.	13		1300/189	285			99		detto	
	3208		1300/192		2029	ost.pl.	14		1300/192	354	1300/192		2029	ost.pl.	detto	
	3208		1300/194		5419	ost.pl.	15		1300/194	102	1300/194		5419	ost.pl.	detto	
	1273		1355/1		2762	zast.pl.	16		1355/1	1058	1355/1		2762	zast.pl.	detto	
	565		1419		9144	záhrada	17		1419	228	1419		9144	záhrada	detto	
													4		detto	
Spolu				16	9969					4316		16	9969		Stav podľa registra C KN	
			340/1	1	7751	orná p.					340/1	1	7751	orná p.	Doterajší	
			1299/1	6	2341	orná p.					1299/1	6	2341	orná p.	detto	
	1273		1299/82		486	zast.pl.					1299/82		486	zast.pl.	detto	

V Ý K A Z V Ý M E R

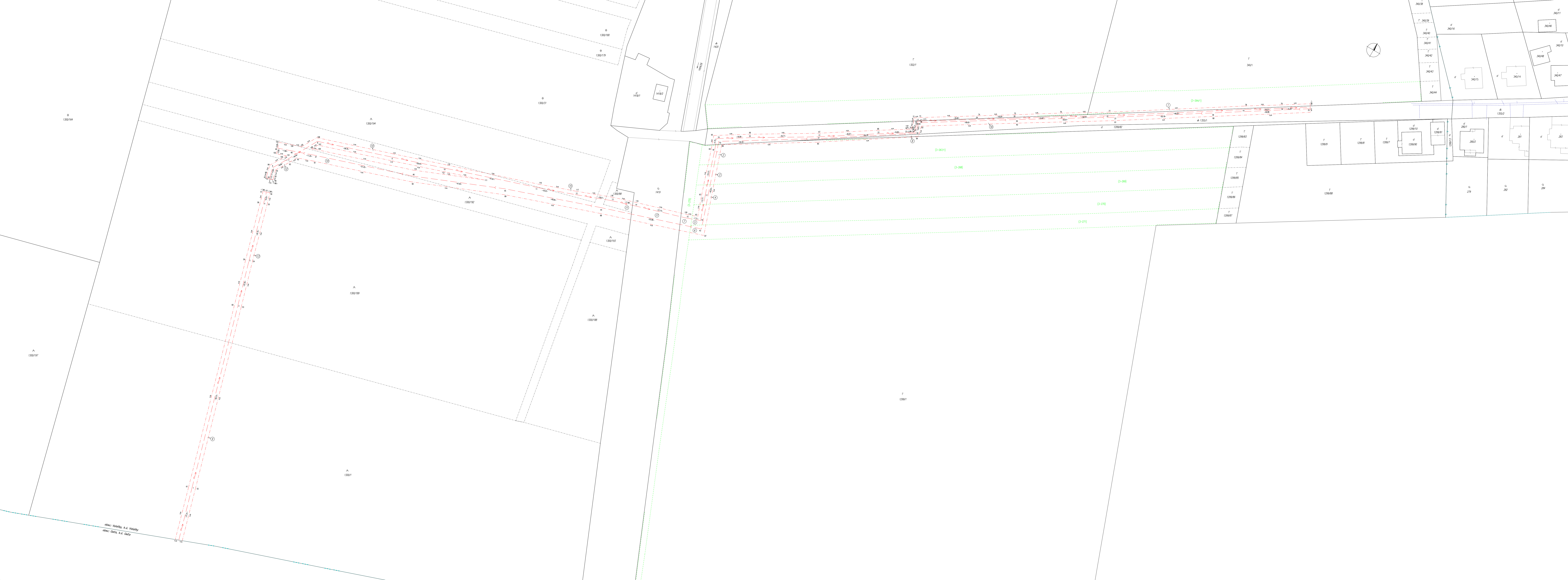
Doterajší stav					Zmeny					Nový stav									
Číslo					Výmera	Druh pozemku	Diel číslo	k parcele číslo	m ²	od parcely číslo	m ²	Číslo parcely		Výmera		Druh pozemku	Vlastník (iná oprávnená osoba) adresa , (sídlo)		
pzk. vložky	číslo vlastn.	parcely		ha								m ²	ha	m ²	ha			m ²	ha
PK	LV	PK	KN-E	KN-C															
	3208			1300/1	2	7589	ost.pl.					1300/1	2	7589	18 ost.pl.	detto			
	3208			1300/31	7	7269	ost.pl.					1300/31	7	7269	99 ost.pl.	detto			
	3208			1300/98		143	ost.pl.					1300/98		143	37 ost.pl.	detto			
	3208			1300/189	2	2415	ost.pl.					1300/189	2	2415	99 ost.pl.	detto			
	3208			1300/192		2029	ost.pl.					1300/192		2029	99 ost.pl.	detto			
	3208			1300/194		5419	ost.pl.					1300/194		5419	99 ost.pl.	detto			
				1302/1	3	7854	orná p.					1302/1	3	7854	1 orná p.	detto			
	1273			1355/1		2762	zast.pl.					1355/1		2762	22 zast.pl.	detto			
	565			1419		9144	záhrada					1419		9144	4 záhrada	detto			
Spolu					26	5202							26	5202					

Poznámka:

- 1.) Zriaďuje sa vecné bremeno podľa Zákona č. 142/2024 Z.z. § 14, ods. 18 v platnom znení vo vyznačenom rozsahu vymedzenom ochranným pásmom na parcelách reg. EKN č. 3-264/1, 3-267/1, 3-268, 3-269, 3-270, 3-271, 3-275 a reg. CKN č. 1299/82, 1300/1, 1300/31, 1300/98, 1300/189, 1300/192, 1300/194, 1355/1, 1419 v uvedených dieloch v prospech vlastníka resp. správcu inžinierskej siete (Východoslovenská vodárenská spoločnosť, a.s.)
- 2.) Diely ochranného pásma pre SO 508.1 - č. 1, 2, 3, 4, 5, 7, 8, 9, 10, 11, 12, 13, 14, 15, 16, 17.
- 3.) Diely ochranného pásma pre SO 562 - č. 1, 2, 3, 4, 5, 6, 7, 8, 10, 11, 14, 15, 16, 17.
- 4.) EKN parcely s predčíslím 3 pochádzajú z pôv. k.ú. Košťany.

Legenda: kód spôsobu využitia

- 1 Pozemok využívaný pre rastlinnú výrobu, na ktorom sa pestujú obilniny, okopaniny, krmoviny, technické plodiny, zelenina a iné poľnohospodárske plodiny alebo pozemok dočasne nevyužívaný pre rastlinnú výrobu
- 4 Pozemok prevažne v zastavanom území obce alebo v záhradkárskej osade, na ktorom sa pestuje zelenina, ovocie, okrasná nízka a vysoká zeleň a iné poľnohospodárske plodiny
- 18 Pozemok, na ktorom je dvor
- 22 Pozemok, na ktorom je postavená inžinierska stavba – cestná, miestna a účelová komunikácia, lesná cesta, poľná cesta, chodník, nekryté parkovisko a ich súčasti
- 37 Pozemok, na ktorom sú skaly, svahy, rokliny, výmole, vysoké medze s krovím alebo kamením a iné plochy, ktoré neposkytujú trvalý úžitok
- 99 Pozemok využívaný podľa druhu pozemku



sk: Vojtko, s.r.o. Vojtko
obec: Gelná, k.ú. Gelná