

## LEGENDA

	stav podľa registra CKN
	stav podľa registra EKN
	dočasný záber
	trvalý záber

SO 101  
SO 104-02  
SO 105-01  
SO 105-02  
SO 106  
SO 210  
SO 632  
SO 641  
SO 643  
SO 657  
SO 670  
SO 701  
SO 711  
SO 804  
SO 806  
SO 951-01  
SO 951-02  
SO 952

## Stav právny

Geometrický plán je podkladom na právne úkony, keď údaje doterajšieho stavu výkazu výmer sú zhodné s údajmi platných výpisov z katastra nehnuteľností

Vyhotovitel  VIA PROXIMA EST VIA GEODETICCA Floriánska 19, 040 01 Košice IČO: 36 572 161	Kraj <i>Košický</i>	Okres <i>Košice – okolie</i>	Obec <i>Valalíky</i>
	Kat. územie <i>Valalíky</i>	Číslo plánu <i>GDZV-26-77/2023</i>	Mapový list č. <i>Veľká Ida 4-4/1, 5-4/2, 5-4/4</i>
<b>PODKLAD</b> <i>na uzatváranie zmlúv – dočasný záber na stavbu „STRATEGICKÝ PARK VALALÍKY – EXTERNÁ INFRAŠTRUKTÚRA“</i>			
Vyhotovil	Autorizačne overil		Úradne overil Meno:
Dňa: <i>10.01.2024</i>	Meno: <i>Ing. Veronika Ertel</i>	Dňa:	Meno:
Nové hranice boli v prírode označené <i>neboli označené</i>		Úradne overené podľa § 9 zákona NR SR č. 215/1995 Z.z. o geodézii a kartografii	
Záznam podrobného merania (meračský náčrt) č. -		Pečiatka a podpis	
Súradnice bodov označených číslami a ostatné meračské údaje sú uložené vo všeobecnej dokumentácii		Pečiatka a podpis	

## V Ý K A Z V Ý M E R

Doterajší stav					Zmeny					Nový stav								
Číslo					Výmera	Druh pozemku	Diel číslo	k parcele číslo	m <sup>2</sup>	od parcely číslo	m <sup>2</sup>	Číslo parcely	Výmera		Druh pozemku	Vlastník ( iná oprávnená osoba ) adresa , (sídlo)		
pkzn. vložky	číslo vlastn.	parcely		ha									m <sup>2</sup>	ha			m <sup>2</sup>	kód
PK	LV	PK	KN-E	KN-C														
<b>Stav právny</b>																		
	2400		7-310/1		6911	orná p.	1	SO 670, SO 711	436		(7-310/1	6475	orná p.)		Doterajší			
	3143		7-310/2		7674	orná p.	2	SO 670, SO 711	1033		(7-310/2	6641	orná p.)		Doterajší			
	2401		7-310/3		4941	orná p.	3	SO 670, SO 711	699		(7-310/3	4242	orná p.)		Doterajší			
	2402		7-310/4		5580	orná p.	4	SO 670, SO 711	1159		(7-310/4	4421	orná p.)		Doterajší			
	2404		7-311/1		5393	orná p.	5	SO 670, SO 711	921		(7-311/1	4430	orná p.)		Doterajší			
							6	SO 670, SO 711	42									
	2695		7-311/2		3087	orná p.	7	SO 670, SO 711	691		(7-311/2	1973	orná p.)		Doterajší			
							8	SO 632	423									
	2407		7-311/31		144	orná p.	9	SO 670, SO 711	88		(7-311/31	56	orná p.)		Doterajší			
	2408		7-311/32		2312	orná p.	10	SO 632	765		(7-311/32	1547	orná p.)		Doterajší			
	2728		7-312/1		2919	orná p.	11	SO 632	116		(7-312/1	2803	orná p.)		Doterajší			
	2704		7-443/10		4440	orná p.	12	SO 670, SO 711	307		(7-443/10	4034	orná p.)		Doterajší			
							13	SO 101, SO 105-02, SO 670, SO 711, SO 806	99									
	2452		7-443/11		4622	orná p.	14	SO 670, SO 711	302		(7-443/11	3680	orná p.)		Doterajší			
							15	SO 101, SO 670, SO 711	196									
							16	SO 670, SO 711	444									
	2358		7-443/12		4623	orná p.	17	SO 101, SO 670, SO 711	196		(7-443/12	2772	orná p.)		Doterajší			
							18	SO 670, SO 711	1655									
	2453		7-443/13		4636	orná p.	19	SO 670, SO 711	2004		(7-443/13	2440	orná p.)		Doterajší			
							20	SO 101, SO 670, SO 711	97									
							21	SO 101	95									
	2697		7-443/14		4664	orná p.	22	SO 101	186		(7-443/14	3295	orná p.)		Doterajší			
							23	SO 670, SO 711	1183									

## V Ý K A Z V Ý M E R

Doterajší stav					Zmeny					Nový stav							
Číslo					Výmera	Druh pozemku	Diel číslo	k parcele číslo	m <sup>2</sup>	od parcely číslo	m <sup>2</sup>	Číslo parcely	Výmera		Druh pozemku	Vlastník ( iná oprávnená osoba ) adresa , (sídlo)	
pkzn. vložky	číslo vlastn.	parcely		ha									m <sup>2</sup>	ha			m <sup>2</sup>
PK	LV	PK	KN-E	KN-C													
	2455		7-443/15		4684	orná p.	24 SO 670, SO 711	303			(7-443/15	4183	orná p.)		Doterajší		
							25 SO 101	198									
	2456		7-443/16		4752	orná p.	26 SO 101	207			(7-443/16	4527	orná p.)		Doterajší		
							27 SO 670, SO 711	18									
	2457		7-443/17		4913	orná p.	28 SO 101	141			(7-443/17	4719	orná p.)		Doterajší		
							29 SO 101, SO 632	53									
	2458		7-443/18		5042	orná p.	30 SO 632	189			(7-443/18	4694	orná p.)		Doterajší		
							31 SO 101, SO 632	159									
	2459		7-443/19		5209	orná p.	32 SO 632	520			(7-443/19	4598	orná p.)		Doterajší		
							33 SO 101, SO 632	41									
							34 SO 101	50									
	2686		7-443/20		5153	orná p.	35 SO 101	3			(7-443/20	4705	orná p.)		Doterajší		
							36 SO 632	445									
	2686		7-443/21		4644	orná p.	37 SO 632	72			(7-443/21	4572	orná p.)		Doterajší		
	2460		7-445/101		36	orná p.	38 SO 101	19			(7-445/101	17	orná p.)		Doterajší		
	2461		7-445/102		1014	orná p.	39 SO 101	7			(7-445/102	1007	orná p.)		Doterajší		
	2464		7-455/7		7715	orná p.	40 SO 806	25			(7-455/7	7690	orná p.)		Doterajší		
	1604		7-455/8		1670	orná p.	41 SO 806	45			(7-455/8	1625	orná p.)		Doterajší		
	2692			1309/36	7710	ost.pl.	42 SO 101, SO 104-02, SO 105-02, SO 641, SO 670, SO 711, SO 806, SO 951-02, SO 952	5396			1309/36	2314	ost.pl. 22		Doterajší		
	2692			1309/140	2136	ost.pl.	43 SO 670, SO 711	128			1309/140	2008	ost.pl. 37		Doterajší		

## V Ý K A Z V Ý M E R

V Ý K A Z V Ý M E R																	
Doterajší stav							Zmeny					Nový stav					
Číslo					Výmera		Druh pozemku	Diel číslo	k parcele číslo	m <sup>2</sup>	od parcely číslo	m <sup>2</sup>	Číslo parcely	Výmera		Druh pozemku	Vlastník ( iná oprávnená osoba ) adresa , (sídlo)
pkzn. vložky	číslo vlastn.	parcely												ha	m <sup>2</sup>		
PK	LV	PK	KN-E	KN-C	ha	m <sup>2</sup>							ha	m <sup>2</sup>	kód		
	2692			1309/141		2414	ost.pl.	44	SO 670, SO 711		605		1309/141		1809	ost.pl. 37	Doterajší
	2692			1309/142		2720	ost.pl.	45	SO 670, SO 711		315		1309/142		2230	ost.pl. 37	Doterajší
	2692			1309/143		3023	ost.pl.	47	SO 670, SO 711		301		1309/143		2548	ost.pl. 37	Doterajší
	2692			1309/144		3247	ost.pl.	49	SO 670, SO 711		302		1309/144		2767	ost.pl. 37	Doterajší
	2692			1309/145		3426	ost.pl.	51	SO 670, SO 711		301		1309/145		2871	ost.pl. 37	Doterajší
	2692			1309/146		3605	ost.pl.	52	SO 101, SO 105-02, SO 670, SO 711, SO 641, SO 806		254		1309/146		2922	ost.pl. 37	Doterajší
	2692			1309/147		3781	ost.pl.	53	SO 670, SO 711		302		1309/147		2825	ost.pl. 37	Doterajší
	2692			1309/148		446	ost.pl.	54	SO 101, SO 105-02, SO 670, SO 711, SO 806		381		1309/148		40	ost.pl. 37	Doterajší
	2692			1346/15		335	ost.pl.	55	SO 670, SO 711, SO 806		651		1346/15			zaniká	
	2692			1346/18		51	ost.pl.	56	SO 101, SO 105-02, SO 670, SO 711, SO 806		406		1346/18			zaniká	
	2692			1346/18		51	ost.pl.	57	SO 104-02, SO 952		335		1346/18			zaniká	
	2692			1346/18		51	ost.pl.	58	SO 104-02, SO 951-02		51		1346/18			zaniká	

## V Ý K A Z V Ý M E R

Doterajší stav					Zmeny					Nový stav									
Číslo					Výmera	Druh pozemku	Diel číslo	k parcele číslo	m <sup>2</sup>	od parcely číslo	m <sup>2</sup>	Číslo parcely	Výmera		Druh pozemku	Vlastník ( iná oprávnená osoba ) adresa , (sídlo)			
pkzn. vložky	číslo vlastn.	parcely		ha									m <sup>2</sup>	ha			m <sup>2</sup>	ha	m <sup>2</sup>
PK	LV	PK	KN-E	KN-C															
	2692			1346/66	38	ost.pl.	60	SO 104-02	38			1346/66		zaniká					
	2692			1346/67	1145	ost.pl.	61	SO 105-01, SO 951-02	67			1346/67	870	ost.pl. 37	Doterajší				
	2692			1346/68	3059	ost.pl.	62	SO 104-02, SO 641, SO 952	208			1346/68	2271	ost.pl. 37	Doterajší				
	2692			1346/69	2626	ost.pl.	63	SO 105-01, SO 951-02	643			1346/69	1937	ost.pl. 37	Doterajší				
	2692			1346/70	850	ost.pl.	64	SO 104-02, SO 952	145			1346/70	271	ost.pl. 37	Doterajší				
	2692			1346/71	1319	ost.pl.	65	SO 104-02, SO 952	11			1346/71	498	ost.pl. 37	Doterajší				
	2692			1346/72	716	ost.pl.	66	SO 105-01, SO 951-02	678			1346/72	542	ost.pl. 37	Doterajší				
	2692			1352/1	2 3075	zast.pl.	67	SO 105-01	821			1352/1	2164	zast.pl.	Doterajší				
							70	SO 101, SO 106, SO 210, SO 643, SO 657, SO 701, SO 951-01	16980										
							71	SO 101, SO 105-02, SO 632, SO 670, SO 711, SO 806, SO 951-01	3931					22					
	191			1413/2	2 0673	zast.pl.	72	SO 101, SO 951-01	814			1413/2	1 9859	zast.pl. 20	Doterajší				
	191			1413/4	8444	zast.pl.	73	SO 101, SO 804	672			1413/4	7772	zast.pl. 20	Doterajší				

## V Ý K A Z V Ý M E R

Doterajší stav					Zmeny					Nový stav							
Číslo					Druh pozemku	Diel číslo	k parcele číslo	m <sup>2</sup>	od parcely číslo	m <sup>2</sup>	Číslo parcely	Výmera		Druh pozemku	Vlastník ( iná oprávnená osoba ) adresa , (sídlo)		
pzkn. vložky	číslo vlastn.	parcely		Výmera								ha	m <sup>2</sup>			ha	m <sup>2</sup>
PK	LV	PK	KN-E	KN-C													
						1			7-310/1	436							
						2			7-310/2	1033							
						3			7-310/3	699							
						4			7-310/4	1159							
						5			7-311/1	921							
						6			7-311/1	42							
						7			7-311/2	691							
						9			7-311/31	88							
						12			7-443/10	307							
						14			7-443/11	302							
						16			7-443/11	444							
						18			7-443/12	1655							
						19			7-443/13	2004							
						23			7-443/14	1183							
						24			7-443/15	303							
						27			7-443/16	18							
						43			1309/140	128							
						44			1309/141	605							
						45			1309/142	315							
						46			1309/142	175							
						47			1309/143	301							
						48			1309/143	174							
						49			1309/144	302							
						51			1309/145	301							
						53			1309/146	302							
						55			1309/147	305	SO 670, SO 711	1	4193	ost.pl. 99	Valaliky Industrial Park, s.r.o. Trnavská cesta 100, Bratislava		

## V Ý K A Z V Ý M E R

Doterajší stav					Zmeny					Nový stav					
Číslo					Druh pozemku	Diel číslo	k parcele číslo	m <sup>2</sup>	od parcely číslo	m <sup>2</sup>	Číslo parcely	Výmera		Druh pozemku kód	Vlastník ( iná oprávnená osoba ) adresa , (sídlo)
pzkn. vložky	číslo vlastn.	parcely										Výmera			
		PK	KN-E	KN-C								ha	m <sup>2</sup>		
						8		7-311/2	423						
						10		7-311/32	765						
						11		7-312/1	116						
						30		7-443/18	189						
						32		7-443/19	520						
						36		7-443/20	445						
						37		7-443/21	72	SO 632	2530	ost.pl. 99	Valaliky Industrial Park, s.r.o. Trnavská cesta 100, Bratislava		
						13		7-443/10	99						
						50		1309/144	178						
						54		1309/146	381						
						56		1309/147	651						
						57		1309/148	406	SO 101, SO 105-02, SO 670, SO 711, SO 806	1715	ost.pl. 99	Valaliky Industrial Park, s.r.o. Trnavská cesta 100, Bratislava		
						52		1309/145	254	SO 101, SO 105-02, SO 670, SO 711, SO 641, SO 806	254	ost.pl. 99	Valaliky Industrial Park, s.r.o. Trnavská cesta 100, Bratislava		
						15		7-443/11	196						
						17		7-443/12	196						
						20		7-443/13	97	SO 101, SO 670, SO 711	489	ost.pl. 99	Valaliky Industrial Park, s.r.o. Trnavská cesta 100, Bratislava		
						29		7-443/17	53						
						31		7-443/18	159						
						33		7-443/19	41	SO 101, SO 632	253	ost.pl. 99	Valaliky Industrial Park, s.r.o. Trnavská cesta 100, Bratislava		

## V Ý K A Z V Ý M E R

Doterajší stav					Zmeny					Nový stav					
Číslo					Diel číslo	k parcele číslo	m <sup>2</sup>	od parcely číslo	m <sup>2</sup>	Číslo parcely	Výmera		Druh pozemku	Vlastník ( iná oprávnená osoba ) adresa , (sídlo)	
pzk. vložky	číslo vlastn.	parcely									Výmera				ha
		PK	KN-E	KN-C							ha	m <sup>2</sup>			
					21		7-443/13	95							
					22		7-443/14	186							
					25		7-443/15	198							
					26		7-443/16	207							
					28		7-443/17	141							
					34		7-443/19	50							
					35		7-443/20	3							
					38		7-445/101	19							
					39		7-445/102	7	SO 101		906	ost.pl. 99	Valaliky Industrial Park, s.r.o. Trnavská cesta 100, Bratislava		
					60		1346/66	38	SO 104-02		38	ost.pl. 99	Valaliky Industrial Park, s.r.o. Trnavská cesta 100, Bratislava		
					62		1346/67	208	SO 104-02, SO 641, SO 952		208	ost.pl. 99	Valaliky Industrial Park, s.r.o. Trnavská cesta 100, Bratislava		
					70		1352/1	16980	SO 101, SO 106, SO 210, SO 643, SO 657, SO 701, SO 951-01	1	6980	ost.pl. 99	Valaliky Industrial Park, s.r.o. Trnavská cesta 100, Bratislava		
					72		1413/2	814	SO 101, SO 951-01		814	ost.pl. 99	Valaliky Industrial Park, s.r.o. Trnavská cesta 100, Bratislava		
					58		1346/15	335							
					64		1346/68	145							
					65		1346/69	11	SO 104-02, SO 952		491	ost.pl. 99	Valaliky Industrial Park, s.r.o. Trnavská cesta 100, Bratislava		



## V Ý K A Z V Ý M E R

Doterajší stav					Zmeny					Nový stav					
Číslo					Diel číslo	k parcele číslo	m <sup>2</sup>	od parcely číslo	m <sup>2</sup>	Číslo parcely	Výmera		Druh pozemku	Vlastník ( iná oprávnená osoba ) adresa , (sídlo)	
pzk. vložky	číslo vlastn.	parcely									Výmera				ha
		PK	KN-E	KN-C							ha	m <sup>2</sup>			
					40		7-455/7	25							
					41		7-455/8	45	SO 806	70	ost.pl. 99		Valaliky Industrial Park, s.r.o. Trnavská cesta 100, Bratislava		
					42		1309/36	5396	SO 101, SO 104-02, SO 105-02, SO 641, SO 670, SO 711, SO 806, SO 951-02, SO 952	5396	ost.pl. 99		Valaliky Industrial Park, s.r.o. Trnavská cesta 100, Bratislava		
					59		1346/18	51	SO 104-02, SO 951-02	51	ost.pl. 99		Valaliky Industrial Park, s.r.o. Trnavská cesta 100, Bratislava		
					71		1352/1	3931	SO 101, SO 105-02, SO 632, SO 670, SO 711, SO 806, SO 951-01	3931	ost.pl. 99		Valaliky Industrial Park, s.r.o. Trnavská cesta 100, Bratislava		
					61		1346/67	67							
					63		1346/68	643							
					66		1346/69	678							
					67		1346/70	579	SO 105-01, SO 951-02	1967	ost.pl. 99		Valaliky Industrial Park, s.r.o. Trnavská cesta 100, Bratislava		
					68		1346/71	821							
					69		1346/72	174	SO 105-01	995	ost.pl. 99		Valaliky Industrial Park, s.r.o. Trnavská cesta 100, Bratislava		
					73		1413/4	672	SO 101, SO 804	672	ost.pl. 99		Valaliky Industrial Park, s.r.o. Trnavská cesta 100, Bratislava		
<b>Spolu</b>					<b>20</b>	<b>1617</b>			<b>51953</b>	<b>51953</b>	<b>20</b>	<b>1617</b>			

## V Ý K A Z   V Ý M E R

Doterajší stav					Zmeny					Nový stav						
Číslo					Výmera	Druh pozemku	Diel číslo	k parcele číslo	m <sup>2</sup>	od parcely číslo	m <sup>2</sup>	Číslo parcely	Výmera		Druh pozemku	Vlastník ( iná oprávnená osoba ) adresa , (sídlo)
pzk. vločky	číslo vlastn.	parcely		ha									m <sup>2</sup>	ha		
PK	LV	PK	KN-E	KN-C								ha	m <sup>2</sup>	kód		

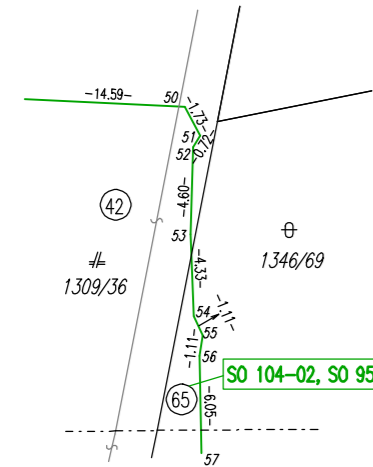
**Poznámka:**

1.) EKN parcely s predčísľím 7 pochádzajú z pôv. k.ú. Bernátovce

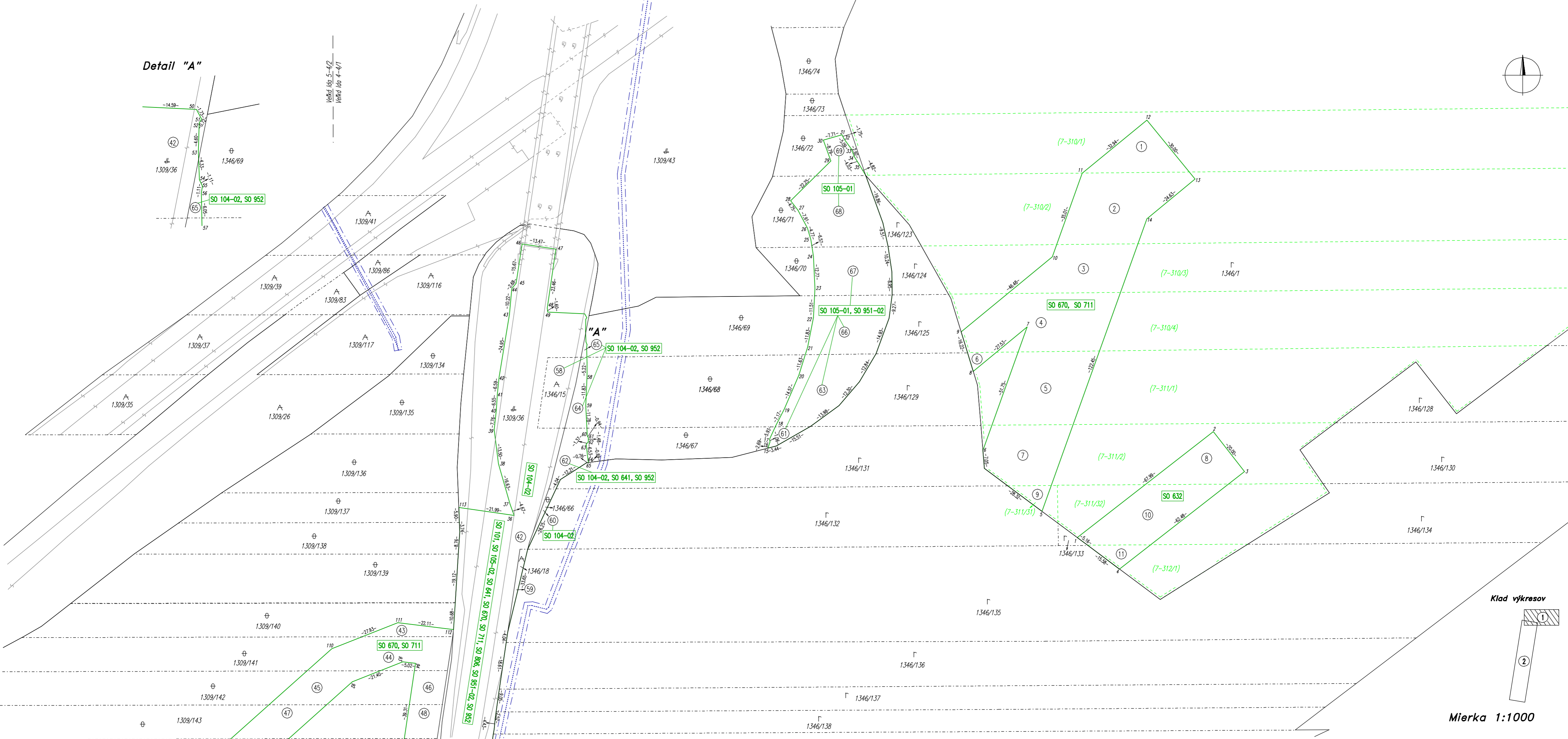
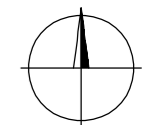
Legenda: kód spôsobu využívania

- 1 Pozemok využívaný pre rastlinnú výrobu, na ktorom sa pestujú obilniny, okopaniny, krmoviny, technické plodiny, zelenina...
- 20 Pozemok, na ktorom je postavená inžinierska stavba - železničná, lanová a iná dráha a jej súčasti
- 22 Pozemok, na ktorom je postavená inžinierska stavba - cestná, miestna a účelová komunikácia, lesná cesta, poľná cesta, ...
- 37 Pozemok, na ktorom sú skaly, svahy, rokliny, výmole, vysoké medze s krovím alebo kamením a iné plochy, ...
- 99 Pozemok využívaný podľa druhu pozemku

Detail "A"

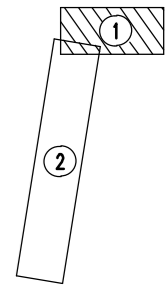


Veľká loba 5-4/2  
Veľká loba 4-4/1

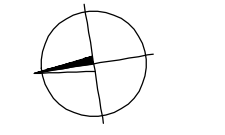
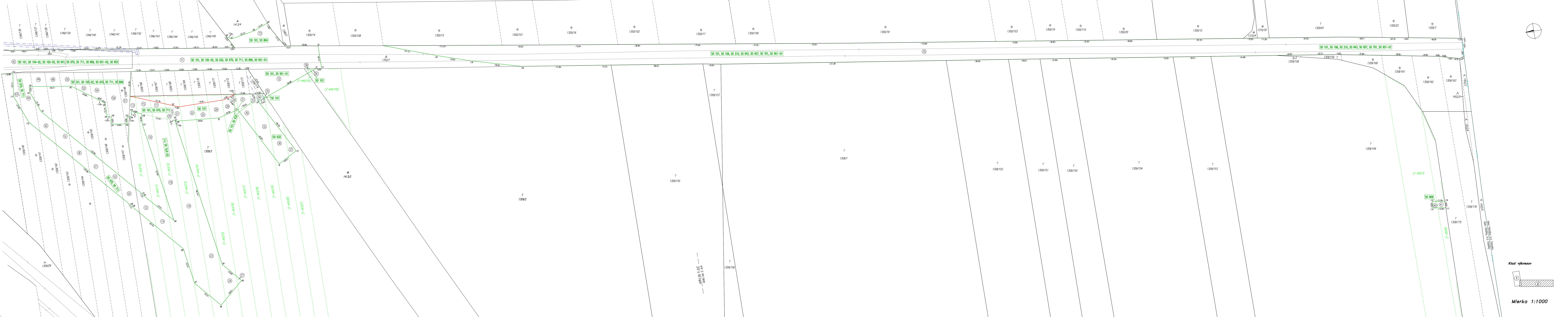


"A"

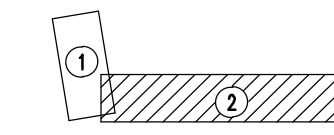
Klad výkresov



Mierka 1:1000



Klad výkresov



Mierka 1:1000