


\* 934/361–366, 941/2 a odňatie z PP

Geometrický plán je podkladom na právne úkony, keď údaje doterajšieho stavu výkazu výmer sú zhodné s údajmi platných výpisov z katastra nehnuteľností

Vyhoviteľ  Urbánkova 64, 04001 Košice IČO: 36 596 809 kataster@geospol.com	Kraj <i>Košický</i>	Okres <i>Košice-okolie</i>	Obec <i>Haniska</i>		
	Kat. územie <i>Haniska</i>	Číslo plánu <i>GSPV-3-11/2022</i>	Mapový list č <i>Veľká Ida 5-4/34, 5-4/44</i>		
Vyhoviteľ		Autorizačne overil		Úradne overil Meno:	
				Dňa: <i>03.02.2023</i>	Meno: <i>Ing. Veronika Ertel</i>
Nové hranice boli v prírode označené <i>nestabilizované</i>		Náležitostami a presnosťou zodpovedá predpisom		Úradne overené podľa § 9 zákona NR SR č. 215/1995 Z.z. o geodézii a kartografii	
Záznam podrobného merania (meračský náčrt) č. <i>1202</i>		Pečiatka a podpis		Pečiatka a podpis	
Súradnice bodov označených číslami a ostatné meračské údaje sú uložené vo všeobecnej dokumentácii					

## V Ý K A Z V Ý M E R

Doterajší stav															Zmeny					Nový stav			
Číslo					Výmera		Druh pozemku	Diel číslo	k parcele číslo	m <sup>2</sup>	od parcely číslo	m <sup>2</sup>	Číslo parcely	Výmera		Druh pozemku	Vlastník ( iná oprávnená osoba ) adresa , (sídlo)						
pzkn. vložky	číslo vlastn.	parcely												ha	m <sup>2</sup>			ha	m <sup>2</sup>	kód			
PK	LV	PK	KN-E	KN-C																			
<b>Stav právny</b>																							
	167			913/1	3	1039	zast.pl.	1	913/19	329		913/1	3	0710	zast.pl. 20	Doterajší							
	167			924/5	1	3486	zast.pl.	2	924/23	1221		924/5	1	2265	zast.pl. 20	Doterajší							
	1564		2376/8		1	0312	orná p.	3	925/32	924		( 2376/8		7390	orná p. )	Doterajší							
								4	926/1	655													
								5	927/2	1343													
	1565		2376/9			4453	orná p.	6	925/31	978		( 2376/9		3012	orná p. )	Doterajší							
								7	926/2	245													
								8	927/3	218													
	1101		2385/2		1	3953	orná p.	9	929/61	1230		( 2385/2	1	2723	orná p. )	Doterajší							
	1573		2385/3		1	7884	orná p.	10	929/60	1799		( 2385/3	1	6085	orná p. )	Doterajší							
	1574		2385/4		1	0827	orná p.	11	929/59	1343		( 2385/4		9484	orná p. )	Doterajší							
	1575		2385/5		1	3022	orná p.	12	929/58	1807		( 2385/5	1	1215	orná p. )	Doterajší							
	2195		2385/6		1	1894	orná p.	13	929/57	1948		( 2385/6		9946	orná p. )	Doterajší							
	1576		2385/7			6924	orná p.	14	929/56	893		( 2385/7		6031	orná p. )	Doterajší							
	1577		2385/8		3	5618	orná p.	15	905/829	544		( 2385/8	3	0497	orná p. )	Doterajší							
								16	929/55	4112													
								17	941/2	465													
	1578		2391/1		1	6979	orná p.	18	929/65	3017		( 2391/1	1	3962	orná p. )	Doterajší							
	1579		2392		1	8712	ost.pl.	19	930/3	1511		( 2392	1	7201	ost.pl. )	Doterajší							
	2901		2393/9			4728	zast.pl.	20	929/62	413		( 2393/9		4315	zast.pl. )	Doterajší							

## V Ý K A Z V Ý M E R

Doterajší stav															Zmeny					Nový stav				
Číslo					Výmera		Druh pozemku	Diel číslo	k parcele číslo	m <sup>2</sup>	od parcely číslo	m <sup>2</sup>	Číslo parcely	Výmera		Druh pozemku	Vlastník ( iná oprávnená osoba ) adresa , ( sídlo)							
pzkn. vložky	číslo vlastn.	parcely												ha	m <sup>2</sup>			ha	m <sup>2</sup>					
PK	LV	PK	KN-E	KN-C																				
	1585		2393/10			2146	t.t.p.	21	929/64	318		( 2393/10		1828	t.t.p. )	Doterajší								
	1325		2394			1761	zast.pl.	22	929/63	281		( 2394		1480	zast.pl. )	Doterajší								
	1251		2413/6			7261	orná p.	23	931/4	81		( 2413/6		7172	orná p. )	Doterajší								
	1082		2413/7			6658	orná p.	25	931/5	3531		( 2413/7		2864	orná p. )	Doterajší								
								26	934/364	8														
	1325		2415			3541	zast.pl.	27	934/363	186		( 2415		3355	zast.pl. )	Doterajší								
	1606		2416/2		3	4069	orná p.	28	934/361	8871		( 2416/2	2	5198	orná p. )	Doterajší								
	1607		2416/3		1	3830	orná p.	29	934/362	8548		( 2416/3		5282	orná p. )	Doterajší								
	1081		2421			1334	zast.pl.	30	933/3	792		( 2421		542	zast.pl. )	Doterajší								
	1129		2422/1		2	0224	orná p.	31	934/366	634		( 2422/1	1	9590	orná p. )	Doterajší								
								15			2385/8	544	905/829	544	ost.pl. 99	Valaliky Industrial Park, s.r.o. Mlynské nivy 44/a, Bratislava								
								1			913/1	329	913/19	329	zast.pl. 20	Valaliky Industrial Park, s.r.o. Mlynské nivy 44/a, Bratislava								
								2			924/5	1221	924/23	1221	zast.pl. 20	Valaliky Industrial Park, s.r.o. Mlynské nivy 44/a, Bratislava								
								6			2376/9	978	925/31	978	ost.pl. 99	Valaliky Industrial Park, s.r.o. Mlynské nivy 44/a, Bratislava								
								3			2376/8	924	925/32	924	ost.pl. 99	Valaliky Industrial Park, s.r.o. Mlynské nivy 44/a, Bratislava								

## V Ý K A Z V Ý M E R

Doterajší stav					Zmeny					Nový stav						
Číslo					Výmera	Druh pozemku	Diel číslo	k parcele číslo	m <sup>2</sup>	od parcely číslo	m <sup>2</sup>	Číslo parcely	Výmera		Druh pozemku	Vlastník ( iná oprávnená osoba ) adresa , (sídlo)
pzkn. vložky	číslo vlastn.	parcely											ha	m <sup>2</sup>		
PK	LV	PK	KN-E	KN-C												
							4		2376/8	655	926/1		655	zast.pl. 22	Valaliky Industrial Park, s.r.o. Mlynské nivy 44/a, Bratislava	
							7		2376/9	245	926/2		245	zast.pl. 22	Valaliky Industrial Park, s.r.o. Mlynské nivy 44/a, Bratislava	
							5		2376/8	1343	927/2		1343	ost.pl. 99	Valaliky Industrial Park, s.r.o. Mlynské nivy 44/a, Bratislava	
							8		2376/9	218	927/3		218	ost.pl. 99	Valaliky Industrial Park, s.r.o. Mlynské nivy 44/a, Bratislava	
							16		2385/8	4112	929/55		4112	ost.pl. 99	Valaliky Industrial Park, s.r.o. Mlynské nivy 44/a, Bratislava	
							14		2385/7	893	929/56		893	ost.pl. 99	Valaliky Industrial Park, s.r.o. Mlynské nivy 44/a, Bratislava	
							13		2385/6	1948	929/57		1948	ost.pl. 99	Valaliky Industrial Park, s.r.o. Mlynské nivy 44/a, Bratislava	
							12		2385/5	1807	929/58		1807	ost.pl. 99	Valaliky Industrial Park, s.r.o. Mlynské nivy 44/a, Bratislava	
							11		2385/4	1343	929/59		1343	ost.pl. 99	Valaliky Industrial Park, s.r.o. Mlynské nivy 44/a, Bratislava	
							10		2385/3	1799	929/60		1799	ost.pl. 99	Valaliky Industrial Park, s.r.o. Mlynské nivy 44/a, Bratislava	
							9		2385/2	1230	929/61		1230	ost.pl. 99	Valaliky Industrial Park, s.r.o. Mlynské nivy 44/a, Bratislava	
							20		2393/9	413	929/62		413	ost.pl. 99	Valaliky Industrial Park, s.r.o. Mlynské nivy 44/a, Bratislava	

## V Ý K A Z V Ý M E R

V Ý K A Z V Ý M E R																	
Doterajší stav							Zmeny					Nový stav					
Číslo					Výmera		Druh pozemku	Diel číslo	k parcele číslo	m <sup>2</sup>	od parcely číslo	m <sup>2</sup>	Číslo parcely	Výmera		Druh pozemku	Vlastník ( iná oprávnená osoba ) adresa , (sídlo)
pzkn. vložky	číslo vlastn.	parcely												ha	m <sup>2</sup>		
PK	LV	PK	KN-E	KN-C													
							22			2394	281	929/63		281	ost.pl. 99	Valaliky Industrial Park, s.r.o. Mlynské nivy 44/a, Bratislava	
							21			2393/10	318	929/64		318	ost.pl. 99	Valaliky Industrial Park, s.r.o. Mlynské nivy 44/a, Bratislava	
							18			2391/1	3017	929/65		3017	ost.pl. 99	Valaliky Industrial Park, s.r.o. Mlynské nivy 44/a, Bratislava	
							19			2392	1511	930/3		1511	vodná pl. 11	Valaliky Industrial Park, s.r.o. Mlynské nivy 44/a, Bratislava	
							23			2413/6	81	931/4		81	ost.pl. 99	Valaliky Industrial Park, s.r.o. Mlynské nivy 44/a, Bratislava	
							25			2413/7	3531	931/5		3531	ost.pl. 99	Valaliky Industrial Park, s.r.o. Mlynské nivy 44/a, Bratislava	
							30			2421	792	933/3		792	zast.pl. 22	Valaliky Industrial Park, s.r.o. Mlynské nivy 44/a, Bratislava	
							28			2416/2	8871	934/361		8871	ost.pl. 99	Valaliky Industrial Park, s.r.o. Mlynské nivy 44/a, Bratislava	
							29			2416/3	8548	934/362		8548	ost.pl. 99	Valaliky Industrial Park, s.r.o. Mlynské nivy 44/a, Bratislava	
							27			2415	186	934/363		186	ost.pl. 99	Valaliky Industrial Park, s.r.o. Mlynské nivy 44/a, Bratislava	
							24			2413/6	8	934/364		8	ost.pl. 99	Valaliky Industrial Park, s.r.o. Mlynské nivy 44/a, Bratislava	
							26			2413/7	263	934/365		263	ost.pl. 99	Valaliky Industrial Park, s.r.o. Mlynské nivy 44/a, Bratislava	

## V Ý K A Z V Ý M E R

Doterajší stav														Zmeny					Nový stav				
Číslo					Výmera		Druh pozemku	Diel číslo	k parcele číslo	m <sup>2</sup>	od parcely číslo	m <sup>2</sup>	Číslo parcely	Výmera		Druh pozemku	Vlastník ( iná oprávnená osoba ) adresa , ( sídlo)						
pzkn. vložky	číslo vlastn.	parcely												ha	m <sup>2</sup>			ha	m <sup>2</sup>	kód			
PK	LV	PK	KN-E	KN-C																			
							31			2422/1	634	934/366		634	ost.pl. 99	Valaliky Industrial Park, s.r.o. Mlynské nivy 44/a, Bratislava							
							17			2385/8	465	941/2		465	zast.pl. 22	Valaliky Industrial Park, s.r.o. Mlynské nivy 44/a, Bratislava							
<b>Spolu</b>					<b>30</b>	<b>0655</b>				<b>48508</b>	<b>48508</b>		<b>30</b>	<b>0655</b>									
<b>Stav podľa registra C KN</b>																							
				905/1	55	5585	orná p.					905/1	55	5041	orná p. 1	Doterajší							
												905/829		544	ost.pl. 99	ako v stave právnom							
	167			913/1	3	1039	zast.pl.					913/1	3	0710	zast.pl. 20	Doterajší							
												913/19		329	zast.pl. 20	ako v stave právnom							
	167			924/5	1	3486	zast.pl.					924/5	1	2265	zast.pl. 20	Doterajší							
												924/23		1221	zast.pl. 20	ako v stave právnom							
				925/1	1	4704	orná p.					925/1	1	2802	orná p. 1	Doterajší							
												925/31		978	ost.pl. 99	ako v stave právnom							
												925/32		924	ost.pl. 99	ako v stave právnom							
				926		900	zast.pl.					926/1		655	zast.pl. 22	ako v stave právnom							
												926/2		245	zast.pl. 22	ako v stave právnom							

## V Ý K A Z   V Ý M E R

Doterajší stav															Zmeny					Nový stav				
Číslo					Výmera		Druh pozemku	Diel číslo	k parcele číslo	m <sup>2</sup>	od parcely číslo	m <sup>2</sup>	Číslo parcely	Výmera		Druh pozemku	Vlastník ( iná oprávnená osoba ) adresa , ( sídlo )							
pzkn. vložky	číslo vlastn.	parcely												ha	m <sup>2</sup>			ha	m <sup>2</sup>	ha	m <sup>2</sup>	kód		
PK	LV	PK	KN-E	KN-C																				
				927		8372	orná p.					927/1		6811	orná p.	Doterajší								
												927/2		1343	ost.pl.	ako v stave právnom								
												927/3		218	ost.pl.	ako v stave právnom								
				929/1	12	1296	orná p.					929/1	5	3221	orná p.	Doterajší								
												929/54	5	0195	orná p.	detto								
												929/66		719	orná p.	detto								
												929/55		4112	ost.pl.	ako v stave právnom								
												929/56		893	ost.pl.	ako v stave právnom								
												929/57		1948	ost.pl.	ako v stave právnom								
												929/58		1807	ost.pl.	ako v stave právnom								
												929/59		1343	ost.pl.	ako v stave právnom								
												929/60		1799	ost.pl.	ako v stave právnom								
												929/61		1230	ost.pl.	ako v stave právnom								
												929/62		413	ost.pl.	ako v stave právnom								

## V Ý K A Z   V Ý M E R

Doterajší stav															Zmeny					Nový stav				
Číslo					Výmera		Druh pozemku	Diel číslo	k parcele číslo	m <sup>2</sup>	od parcely číslo	m <sup>2</sup>	Číslo parcely	Výmera		Druh pozemku	Vlastník ( iná oprávnená osoba ) adresa , ( sídlo)							
pzkn. vložky	číslo vlastn.	parcely												ha	m <sup>2</sup>			ha	m <sup>2</sup>	kód				
PK	LV	PK	KN-E	KN-C																				
				930	1	2551	vodná pl.					929/63		281	ost.pl. 99	ako v stave právnom								
												929/64		318	ost.pl. 99	ako v stave právnom								
												929/65		3017	ost.pl. 99	ako v stave právnom								
												930/1		7371	vodná pl. 11	Doterajší								
												930/2		3669	vodná pl. 11	detto								
												930/3		1511	vodná pl. 11	ako v stave právnom								
				931/1	3	8929	orná p.					931/1	3	4857	orná p. 1	Doterajší								
												931/3		460	orná p. 1	detto								
												931/4		81	ost.pl. 99	ako v stave právnom								
												931/5		3531	ost.pl. 99	ako v stave právnom								
				933/1		1264	zast.pl.					933/1		472	zast.pl. 22	Doterajší								
												933/3		792	zast.pl. 22	ako v stave právnom								
				934/1	57	9580	orná p.					934/1	28	7905	orná p. 1	Doterajší								
												934/360	27	3165	orná p. 1	detto								
												934/361		8871	ost.pl. 99	ako v stave právnom								
												934/362		8548	ost.pl. 99	ako v stave právnom								



## V Ý K A Z V Ý M E R

Doterajší stav															Zmeny					Nový stav				
Číslo					Výmera		Druh pozemku	Diel číslo	k parcele číslo	m <sup>2</sup>	od parcely číslo	m <sup>2</sup>	Číslo parcely	Výmera		Druh pozemku	Vlastník ( iná oprávnená osoba ) adresa , (sídlo)							
pzkn. vložky	číslo vlastn.	parcely												ha	m <sup>2</sup>			ha	m <sup>2</sup>	kód				
PK	LV	PK	KN-E	KN-C																				
				941		3188	zast.pl.					934/363		186	ost.pl. 99	ako v stave právnom								
												934/364		8	ost.pl. 99	ako v stave právnom								
												934/365		263	ost.pl. 99	ako v stave právnom								
												934/366		634	ost.pl. 99	ako v stave právnom								
												941/1		2723	zast.pl. 22	Doterajší								
												941/2		465	zast.pl. 22	ako v stave právnom								
<b>Spolu</b>						<b>138 0894</b>							<b>138</b>	<b>0894</b>										

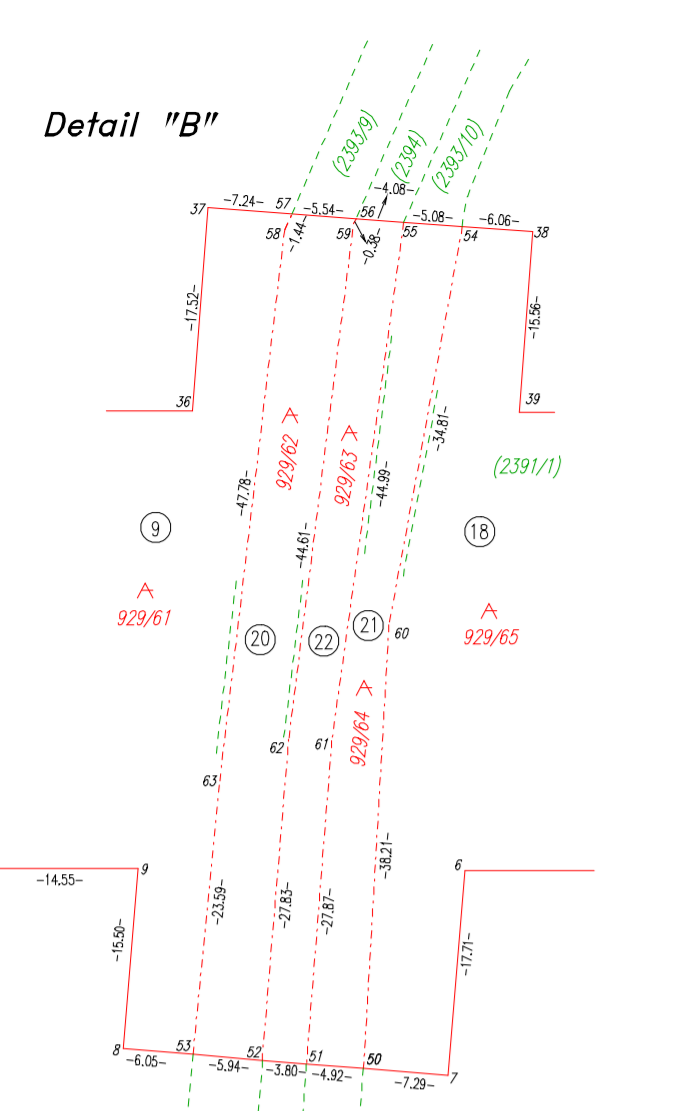
Legenda: kód spôsobu využívania

- 1 Pozemok využívaný pre rastlinnú výrobu, na ktorom sa pestujú obilniny, okopaniny, krmoviny, technické plodiny, zelenina...
- 11 Vodný tok (prirodzený - rieka, potok, umelý - kanál, náhon a iné)
- 20 Pozemok, na ktorom je postavená inžinierska stavba - železničná, lanová a iná dráha a jej súčasti
- 22 Pozemok, na ktorom je postavená inžinierska stavba - cestná, miestna a účelová komunikácia, lesná cesta, poľná cesta, ...
- 99 Pozemok využívaný podľa druhu pozemku

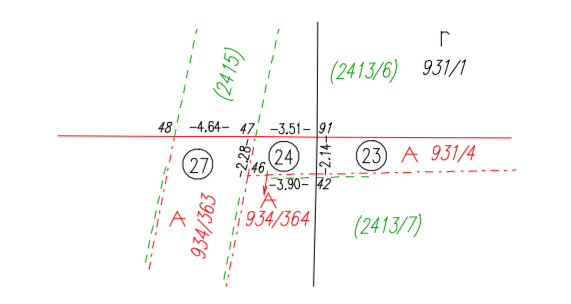
**Poznámky:**

- 1.) K zápisu geometrického plánu je potrebné doložiť výnimku zo zákazu drobenia podľa § 22 a 23 zákona č. 180/1995 Z. z.
- 2.) Pri zápise geometrického plánu je potrebné postupovať podľa zákona 220/2004 Z.z. v platnom znení, novonavrňovaný druh pozemkov p.č. 905/829, 925/31, 925/32, 927/2, 927/3, 929/55-65, 931/4, 931/5 a 934/361-366 možno do katastra zapísať iba na základe doloženia príslušného rozhodnutia orgánu ochrany PP.
- 3.) Novonavrňované parcely ležia v areáli BPEJ č. 0550002, 0550202.
- 4.) V grafickom znázornení GP sú uvedené omerné miery vypočítané zo súradníc.

Detail "B"



Detail "C"



Detail "A"

