


Geometrický plán je podkladom na právne úkony, keď údaje doterajšieho stavu výkazu výmer sú zhodné s údajmi platných výpisov z katastra nehnuteľností

Vyhotovitel  Floriánska 19, 040 01 Košice IČO: 36 572 161		Kraj <i>Košický</i>	Okres <i>Košice IV</i>	Obec <i>Košice-MČ Barca</i>
		Kat. územie <i>Barca</i>	Číslo plánu <i>GDZV-40-07/2022</i>	Mapový list č <i>Veľká Ida 4-3/4</i>
		<h1>GEOMETRICKÝ PLÁN</h1>		
		<i>na oddelenie a určenie vlastníckych práv k pozemkom parc. č. 1598/4 a 1600/29 a na odňatie z PP</i>		
Vyhotovil		Autorizačne overil		Úradne overil
Dňa:	Meno:	Dňa:	Meno:	Dňa:
<i>30.08.2022</i>	<i>Gabriela Popovicsová</i>	<i>06.09.2022</i>	<i>Ing. Marián Podoben</i>	
Nové hranice boli v prírode označené <i>nestabilizované</i>		Náležitostami a presnosťou zodpovedá predpisom		Úradne overené podľa § 9 zákona NR SR č. 215/1995 Z.z. o geodézii a kartografii
Záznam podrobného merania (meračský náčrt) č. <i>3178</i>		Pečiatka a podpis		Pečiatka a podpis
Súradnice bodov označených číslami a ostatné meračské údaje sú uložené vo všeobecnej dokumentácii				

#/ 1541/6

#/ 1541/1

Γ 1600/6

#/ 1598/1

(1562/1)

#/ 1598/2

1598/3

①

A 1600/29

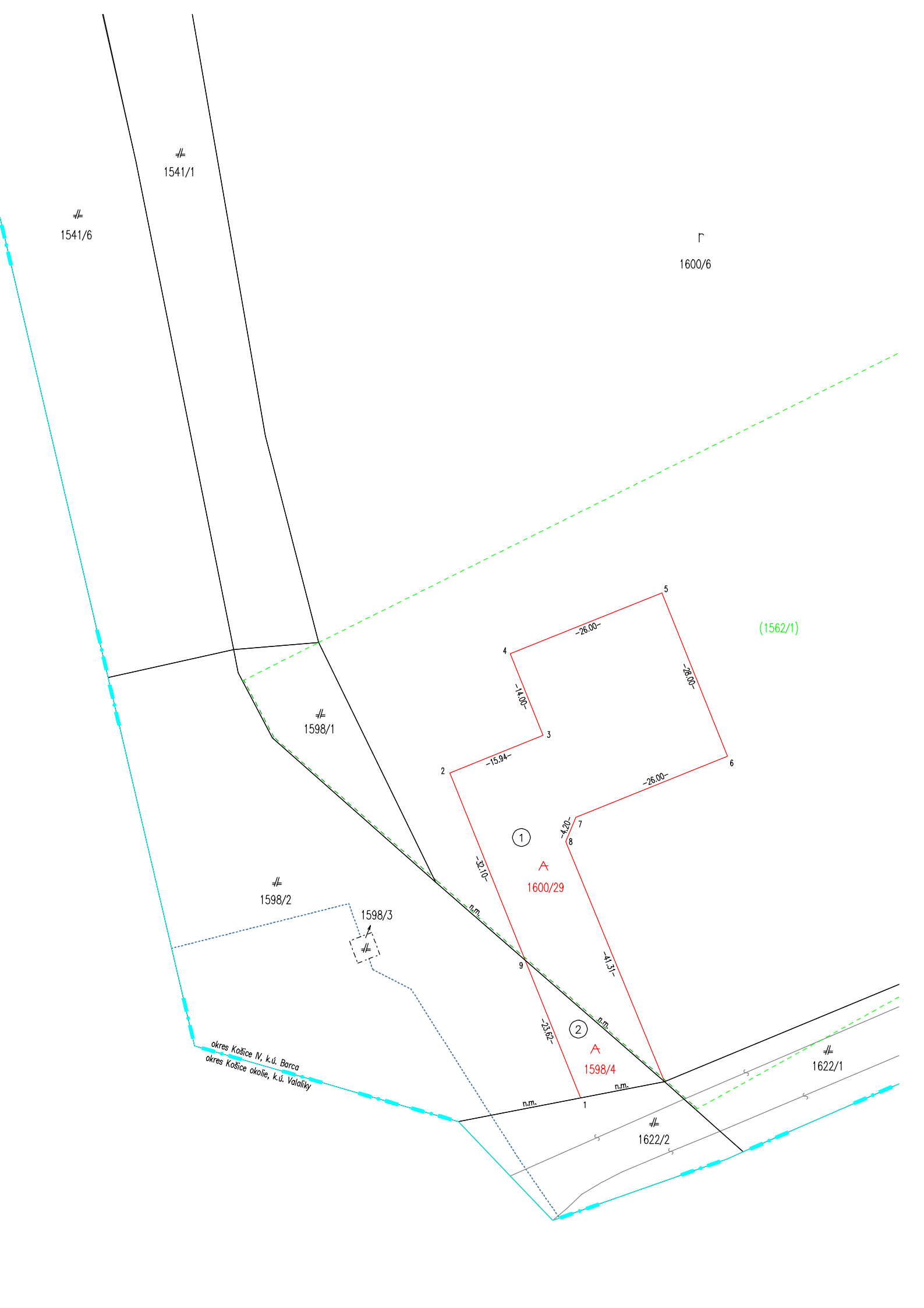
②

A 1598/4

okres Košice IV, k.ú. Barca  
okres Košice okolie, k.ú. Valašky

#/ 1622/1

#/ 1622/2



## VÝKAZ VÝMER

Doterajší stav					Zmeny					Nový stav							
Číslo					Výmera		Druh pozemku	Diel číslo	k parcele číslo	m <sup>2</sup>	od parcely číslo	m <sup>2</sup>	Číslo parcely	Výmera		Druh pozemku	Vlastník, (iná opráv. osoba) adresa, (sídlo)
pszkn. vložky	listu vlastn.	parcely		ha										m <sup>2</sup>	ha		
PK	LV	PK	KN-E	KN-C										kód			
	1694		1562/1		2	6845	orná p.	1	1600/29	1364		( 1562/1	2	5481	orná p. )	Doterajší	
	236			1598/2		3174	zast.pl.	2	1598/4	158		1598/2		3016	zast.pl. 20	Doterajší	
								2		1598/2	158	1598/4		158	ost.pl. 99	Valaliky Industrial Park, s.r.o. Mlynské nivy 44/a, Bratislava	
								1		1562/1	1364	1600/29		1364	ost.pl. 99	Valaliky Industrial Park, s.r.o. Mlynské nivy 44/a, Bratislava	
Spolu:					3	0019				1522	1522		3	0019			
<b>Stav podľa registra CKN</b>																	
	236			1598/2		3174	zast.pl.					1598/2		3016	zast.pl. 20	Doterajší	
												1598/4		158	ost.pl. 99	Valaliky Industrial Park, s.r.o. Mlynské nivy 44/a, Bratislava	
				1600/6	9	4785	orná p.					1600/6	9	3421	orná p. 1	Doterajší	
												1600/29		1364	ost.pl. 99	Valaliky Industrial Park, s.r.o. Mlynské nivy 44/a, Bratislava	
Spolu:					9	7959							9	7959			

**Poznámka:**

K zápisu geometrického plánu je potrebné doložiť výnimku zo zákazu drobenia podľa § 22 a 23 zákona č. 180/1995 Z. z.

Pri zápise geometrického plánu je potrebné postupovať podľa zákona 220/2004 Z.z. v platnom znení, novonavrhaný druh pozemkov p.č. 1600/29 možno do katastra zapísať iba na základe doloženia príslušného rozhodnutia orgánu ochrany PP.

Novonavrhaná parcela č. 1600/29 leží v areáli BPEJ 0406042, kde 0406042 je kód príslušného areálu.

**Legenda: kód spôsobu využitia**

1 Pozemok využívaný pre rastlinnú výrobu, na ktorom sa pestujú obilniny, okopaniny, krmoviny, technické plodiny, zelenina...

20 Pozemok, na ktorom je postavená inžinierska stavba – železničná, lanová a iná dráha a jej súčasť

99 Pozemok využívaný podľa druhu pozemku